



Rue du Tige 139 Herstal 4040

#3809

À vendre
189.000 €



PEB C

PEB No. : 20250828013779

E totale : 19818

E spec : 248

71 m²

2

0

Maison mitoyenne entièrement rénovée, idéalement située à proximité des écoles, arrêts de bus et des axes autoroutiers.

Au rez-de-chaussée, cuisine équipée, salon lumineux avec accès à la terrasse de 16 m² et au jardin.

Le premier étage se compose d'un hall de nuit, une chambre de 12 m² et à une salle de douche.

Au deuxième étage se trouve une spacieuse chambre.

La maison dispose également d'une cave, de châssis en PVC double vitrage et d'un chauffage central au gaz.

L'installation électrique est conforme (compteur bi-horaire). Revenu cadastral : 292 €

Ne manquez pas de visiter ce bien idéal pour investisseur ou première acquisition.

PEB: C - n° 20250828013779

SPRL IMMOBILIERE VANESSE - Renseignements fournis à titre informatif et non contractuel.

IPI n°104.789 | IPI n° 501.691 | info@vanesse.be



Revenu cadastral : 292 €

Gestionnaire du dossier
Alexis GORRISSEN RUIZ

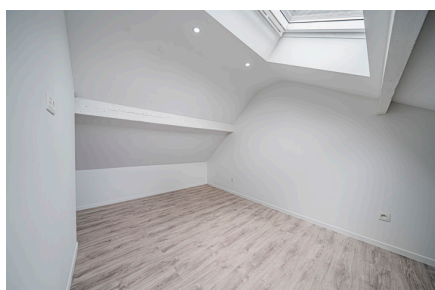
Intérieur

Rez-de-chaussée	Longueur	Largeur	Superficie
Salon	3.55 m	3.27 m	11.63 m ²
Cuisine	4.01 m	3.27 m	12.33 m ²
Escalier 1	0.94 m	0.88 m	0.83 m ²
Escalier 2	1.64 m	0.95 m	1.43 m ²

1er étage	Longueur	Largeur	Superficie
Hall de nuit	3.47 m	3.33 m	7.51 m ²
Chambre 1	3.64 m	3.41 m	12.46 m ²
Salle de bains	3.33 m	3.18 m	8.98 m ²

2ème étage	Longueur	Largeur	Superficie
Chambre 2	4.89 m	3.46 m	16.03 m ²

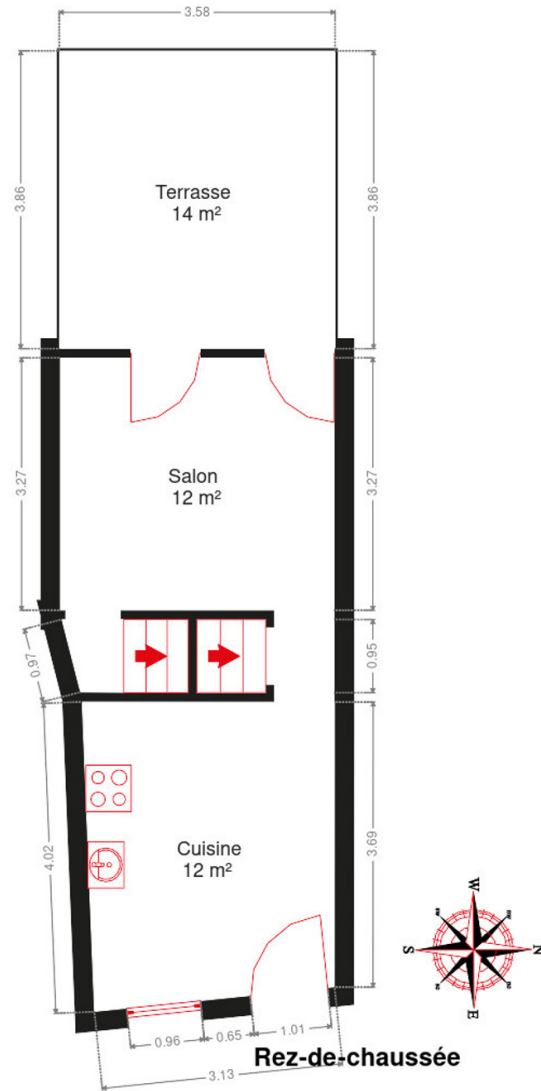
Sous-sol	Longueur	Largeur	Superficie
Cave	5.06 m	3.31 m	15.76 m ²



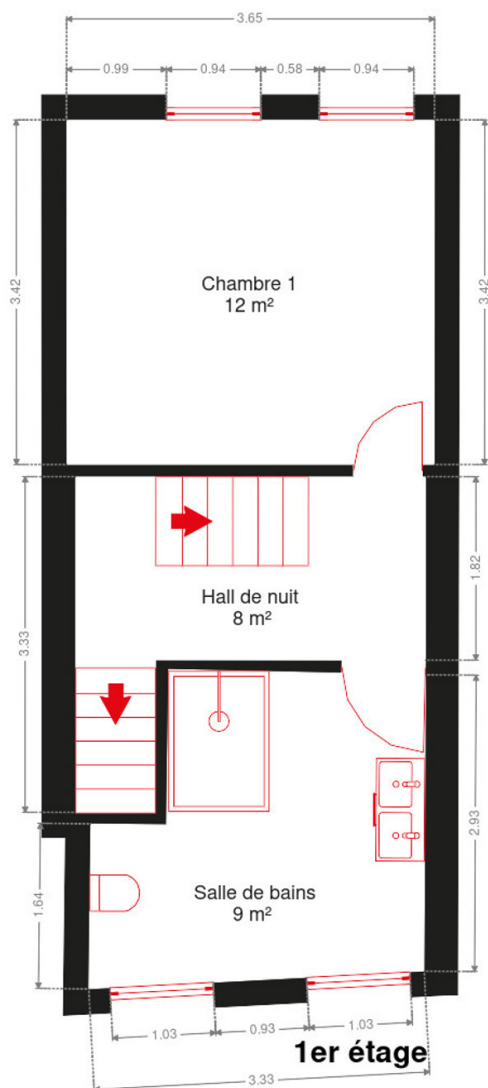
Livret technique plus détaillé à demander
au **04 240 15 20** ou sur : info@vanesse.be

IMMOBILIERE
VANESSE

04/240.15.20



Les plans sont soumis à titre informatif et non contractuels.



Les plans sont soumis à titre informatif et non contractuels.