



rue des Ecoles 71 Visé 4600

#3928-1

À vendre  
**335.000 €**



PEB A

PEB No. :  
E totale :  
E spec :

105.1 m<sup>2</sup>

2

0

Situé au rez-de-chaussée de la résidence Les Mariniers, cet appartement développe une superficie de 105,10 m<sup>2</sup> et bénéficie d'une terrasse privée de 18,50 m<sup>2</sup>, accessible directement depuis les espaces de vie. L'entrée s'ouvre sur un hall central qui dessert l'ensemble des pièces de manière claire et fluide. La pièce de vie constitue le cœur du logement avec un séjour de 40,5 m<sup>2</sup> intégrant salon, salle à manger et cuisine ouverte. Les volumes sont bien proportionnés et la hauteur sous plafond de 2,60 m apporte une sensation d'espace agréable au quotidien. Le séjour s'ouvre directement sur la terrasse, offrant un prolongement naturel vers l'extérieur. La partie nuit se compose de deux chambres confortables. La première chambre développe une superficie de 11,2 m<sup>2</sup>, tandis que la seconde offre un bel espace de 16 m<sup>2</sup>. L'appartement dispose également d'une salle de bains de 4,5 m<sup>2</sup>, d'un WC séparé ainsi que d'un local technique de 3,4 m<sup>2</sup>, permettant une organisation fonctionnelle et pratique.

L'immeuble est équipé d'un ascenseur.

L'appartement bénéficie d'une cuisine équipée de base ainsi que d'une salle de douche, d'une ventilation double flux, d'un chauffage sol par pompe à chaleur air/eau et d'un vidéophone. Un emplacement parking (15 000 €) et une cave (7 000 €) sont en complément du prix avec la possibilité d'acquérir plusieurs emplacements parking. (cahier des charges disponible sur demande).

La vente est soumise au régime de la TVA.

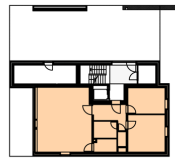
SPRL IMMOBILIERE VANESSE - Renseignements fournis à titre informatif et non contractuel.

IPI n°104.789 | IPI n° 501.691 | info@vanesse.be



Revenu cadastral : €

Gestionnaire du dossier  
Jonathan BECKERS



Livret technique plus détaillé à demander  
au **04 240 15 20** ou sur : [info@vanesse.be](mailto:info@vanesse.be)



