



Rue de la Croix Rouge 1 Visé 4600

#3870

À vendre
159.000 €



PEB A++

PEB No. :
E totale :
E spec : 0

108 m²



Situé à proximité de la gare de la Gare de Visé et de son vaste parking, immeuble commercial de 108 m² (anciennement friterie) avec parking privé composé de 3 surfaces commerciales de (54, 19 et 17m²), remise, sanitaires et terrasse en klinkers de 38 m².

Un permis a été obtenu afin de construire un appartement à l'étage.

Les châssis sont en PVC double vitrage, le compteur électrique est bi-horaire.

L'immeuble peut être idéal pour y refaire une friterie / sandwicherie vu sa proximité directe des écoles de Visé!

Revenu cadastral : 755 €

Gestionnaire du dossier
Jonathan BECKERS

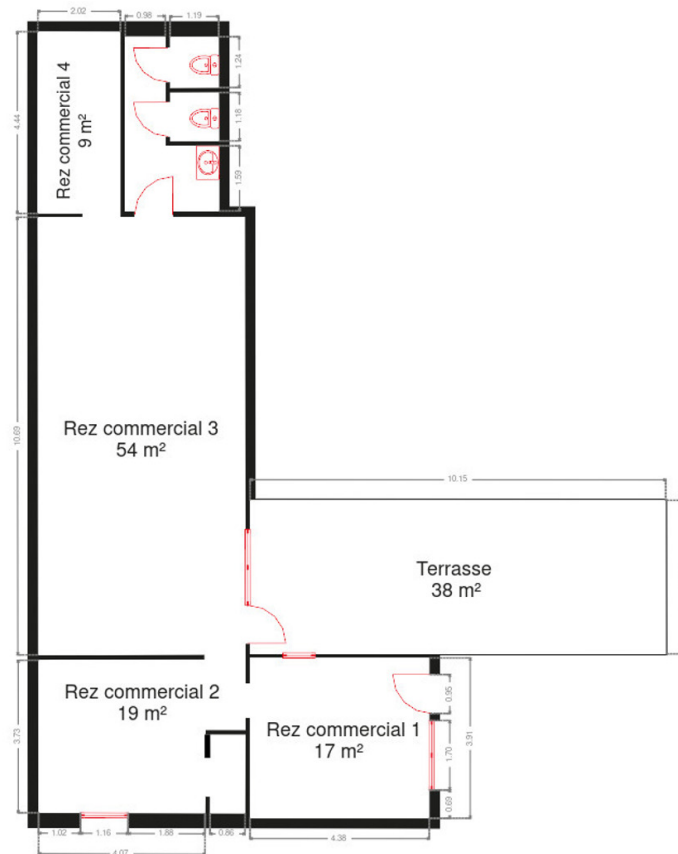
Intérieur

Rez-de-chaussée	Longueur	Largeur	Superficie
Rez commercial 1	4.37 m	3.91 m	17.13 m ²
Rez commercial 2	5.05 m	3.75 m	18.70 m ²
Rez commercial 3	5.06 m	10.69 m	54.03 m ²
Rez commercial 4	2.02 m	4.44 m	8.95 m ²
Wc 1	1.18 m	1.18 m	1.40 m ²
Wc 2	1.24 m	1.19 m	1.48 m ²
Lavabo	4.26 m	2.29 m	6.25 m ²



Livret technique plus détaillé à demander
au **04 240 15 20** ou sur : **info@vanesse.be**





Rez-de-chaussée



Les plans sont soumis à titre informatif et non contractuels.

