



Rue Derrière les Rhieux 115 Herstal 4040

#3855

À vendre
205.000 €



PEB No. : 20251006012835

E totale : 347

E spec : 71590



Idéalement située à proximité des transports en commun et des écoles, maison de commerce et d'habitation actuellement divisée en 2 logements (avant 1994), composée comme suit:

Rez-de-chaussée (anciennement commerce): hall d'entrée commun spacieux et lumineux de 24 m², hall d'entrée individuel, living ouvert sur la cuisine avec sortie sur terrasse et jardin, chambre et salle de bains.

Duplex 3 chambres: living ouvert sur cuisine, 4 chambres (24, 13, 11 et 10 m²) et salle de bains.

Sous-sol : cave commune avec compteurs.

Détails techniques : Châssis bois double vitrage. Chauffage central au gaz (2 chaudières à condensation murale). Deux compteurs gaz et eau, un compteur électrique (installation non conforme). PEB : E - n° 20251006012835.

Revenu cadastral : 736 €

Gestionnaire du dossier
Alexis GORRISSEN RUIZ

Appartement 1

Rez-de-chaussée	Longueur	Largeur	Superficie
Hall d'entrée	4.59 m	2.29 m	10.52 m ²
Living	6.42 m	4.09 m	26.27 m ²
Cuisine	0.00 m	0.00 m	0.00 m ²
Chambre	3.81 m	3.49 m	13.33 m ²
Salle de bains	3.09 m	2.94 m	8.82 m ²

Appartement 2

1er étage	Longueur	Largeur	Superficie
Living	6.21 m	5.22 m	24.42 m ²
Cuisine	0.00 m	0.00 m	0.00 m ²
Chambre 1	3.51 m	3.83 m	13.41 m ²
Chambre 2	4.59 m	2.25 m	10.36 m ²
Escalier	1.71 m	1.03 m	1.46 m ²

2ème étage	Longueur	Largeur	Superficie
Chambre 3	6.22 m	5.22 m	23.75 m ²
Chambre 4	3.42 m	3.83 m	11.44 m ²
Salle de bains	4.59 m	3.21 m	11.90 m ²
Escalier	3.02 m	0.68 m	2.07 m ²

Commun

Rez-de-chaussée	Longueur	Largeur	Superficie
Hall d'entrée	6.26 m	4.84 m	23.57 m ²
Escalier	1.01 m	0.70 m	0.71 m ²

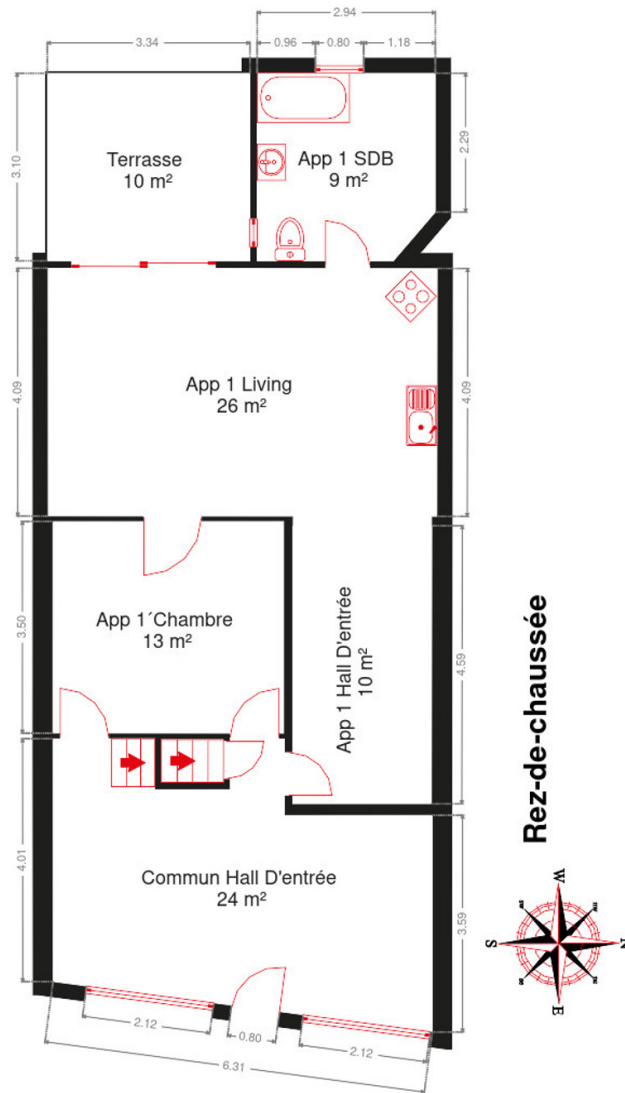
Sous-sol	Longueur	Largeur	Superficie
Cave	4.70 m	3.70 m	16.21 m ²



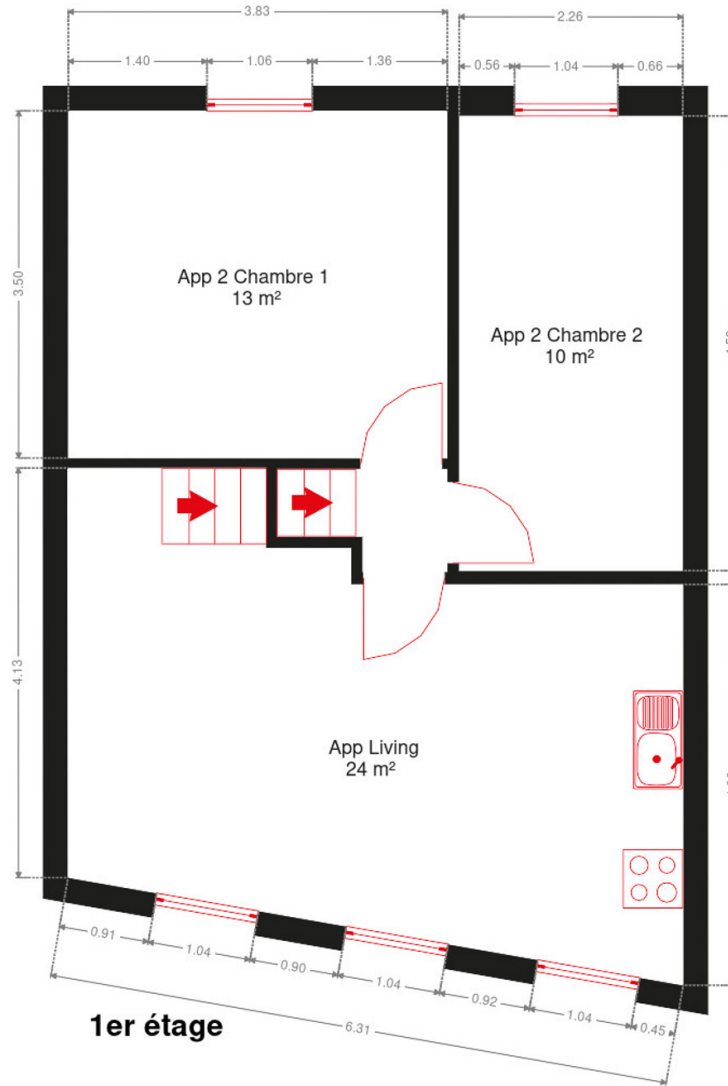
Livret technique plus détaillé à demander
au **04 240 15 20** ou sur : info@vanesse.be

IMMOBILIERE
VANESSE

04/240.15.20



Les plans sont soumis à titre informatif et non contractuels.



Les plans sont soumis à titre informatif et non contractuels.