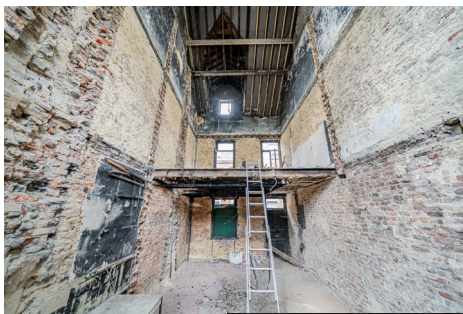





Rue Emile Tilman 39 Herstal 4040

#3763

Option
145.000 €



PEB No. :
E totale :
E spec :

 69 m²

 4

 0

Cette maison 3 façades à réhabiliter offre un très beau potentiel pour un projet de rénovation personnalisé.

Elle dispose d'une superficie au sol de 50 m², avec la possibilité d'aménager deux niveaux supplémentaires de ± 40 m² chacun, soit un total de ± 130 m² habitables après travaux.

La toiture est neuve, ce qui représente un avantage non négligeable pour entamer les rénovations sereinement. Ce bien dispose d'un agréable jardin.

Ce projet est idéal pour les amateurs de rénovation ou les investisseurs, car il offre la liberté totale de choisir les finitions et d'imaginer un intérieur sur mesure, adapté à vos besoins.

Une belle opportunité à saisir à Herstal. À visiter sans attendre !

Ce bien est dispensé du certificat PEB. - RC : 490 €

SPRL IMMOBILIERE VANESSE - Renseignements fournis à titre informatif et non contractuel.

IPI n°104.789 | IPI n° 501.691 | info@vanesse.be



Revenu cadastral : €

Gestionnaire du dossier
Alexis GORRISSEN RUIZ

Intérieur

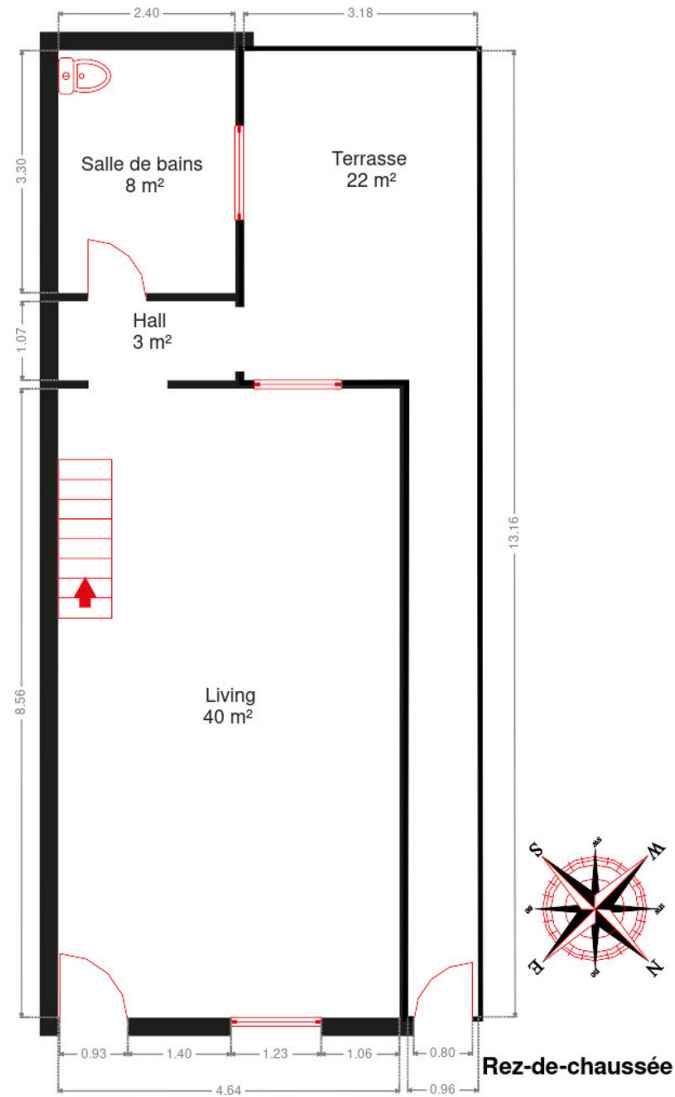
Rez-de-chaussée	Longueur	Largeur	Superficie
Living	8.55 m	4.64 m	39.75 m ²
Salle de bains	3.29 m	2.40 m	7.91 m ²
Hall	2.39 m	1.07 m	2.56 m ²
1er étage	Longueur	Largeur	Superficie
Chambre	4.60 m	4.07 m	18.76 m ²
Sous-sol	Longueur	Largeur	Superficie
Cave 1	4.43 m	4.16 m	18.46 m ²
Cave 2	4.33 m	3.83 m	16.64 m ²



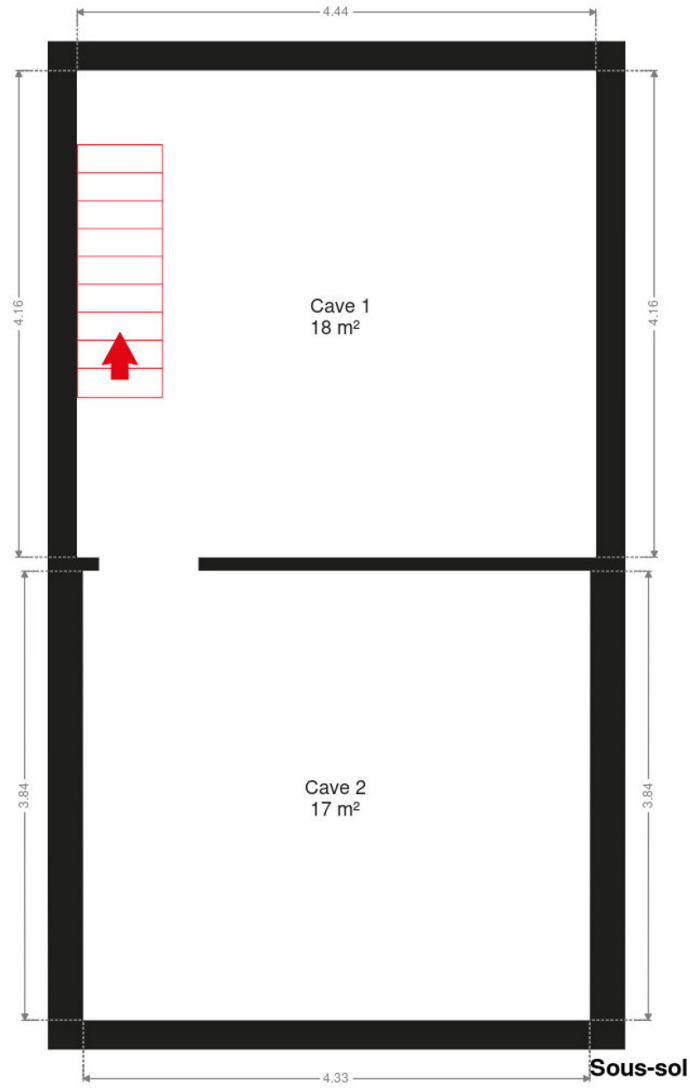
Livret technique plus détaillé à demander
au **04 240 15 20** ou sur : info@vanesse.be

IMMOBILIERE
VANESSE

04/240.15.20



Les plans sont soumis à titre informatif et non contractuels.



Les plans sont soumis à titre informatif et non contractuels.