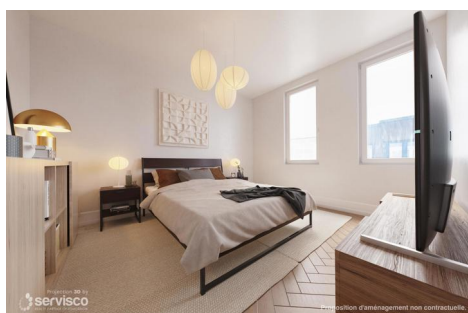
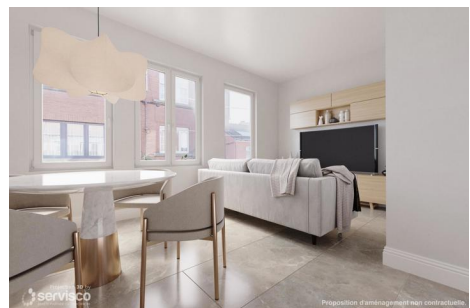




Vendu  
260.000 €



PEB D

PEB No. : 20240705002771

E totale : 43957

E spec : 269

137 m<sup>2</sup>

3

1

Maison bel étage en bon état située à proximité des commerces, des écoles et des axes autoroutiers.

Ce bien est composé comme suit :

Au rez-de-chaussée, un hall d'entrée donnant accès à une buanderie, un bureau et un garage.

Au premier étage, un hall, un séjour lumineux ouvert sur la cuisine.

Au deuxième étage, un hall de nuit desservant la salle de bain et les 3 chambres.

Le bien dispose d'un extérieur, accessible par la cuisine et la buanderie.

Châssis en PVC double vitrage, chauffage central au gaz, électricité conforme jusqu'en 2031, toiture en roofing récente et isolée. RC 738 €.

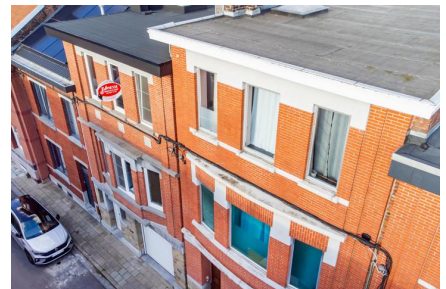
PEB : D - n° 20240705002771

Revenu cadastral : 738 €

Gestionnaire du dossier  
**Alexis GORRISSEN RUIZ**

## Intérieur

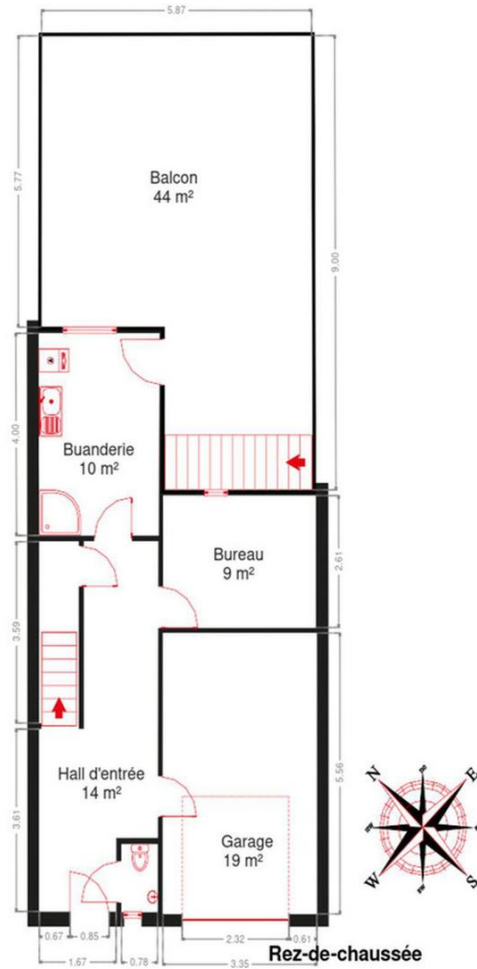
Rez-de-chaussée	Longueur	Largeur	Superficie
Hall d'entrée	7.32 m	2.58 m	13.94 m <sup>2</sup>
Bureau	3.31 m	2.61 m	8.65 m <sup>2</sup>
Garage	5.55 m	3.34 m	18.60 m <sup>2</sup>
Buanderie	4.00 m	2.61 m	10.42 m <sup>2</sup>
Débarras	3.59 m	0.85 m	3.05 m <sup>2</sup>
1er étage	Longueur	Largeur	Superficie
Séjour	5.64 m	3.95 m	19.79 m <sup>2</sup>
Cuisine	7.57 m	5.66 m	27.09 m <sup>2</sup>
Escalier	4.21 m	0.92 m	3.61 m <sup>2</sup>
2ème étage	Longueur	Largeur	Superficie
Hall de nuit	3.96 m	2.17 m	7.96 m <sup>2</sup>
Chambre 1	3.99 m	3.36 m	13.40 m <sup>2</sup>
Chambre 2	4.04 m	3.36 m	13.57 m <sup>2</sup>
Chambre 3	4.11 m	2.16 m	8.74 m <sup>2</sup>
Salle de douche	2.88 m	2.19 m	6.30 m <sup>2</sup>



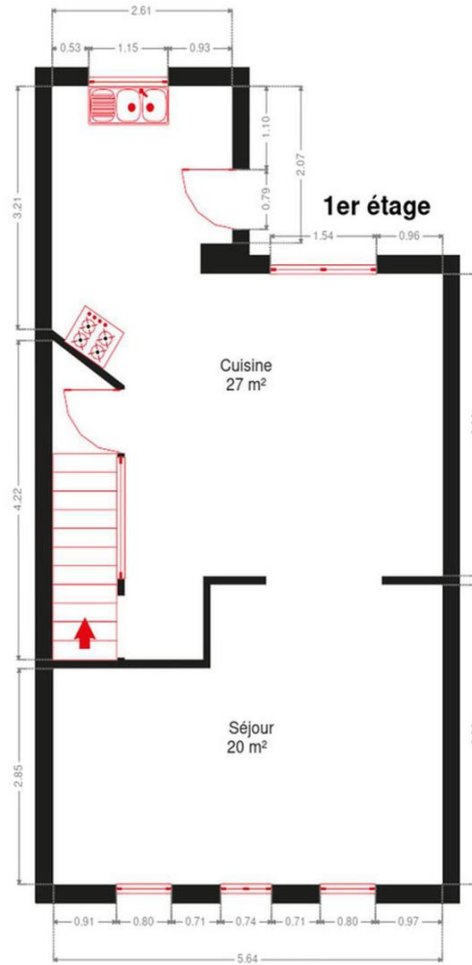
Livret technique plus détaillé à demander  
au **04 240 15 20** ou sur : [info@vanesse.be](mailto:info@vanesse.be)

IMMOBILIERE  
**VANESSE**

04/240.15.20



Les plans sont soumis à titre informatif et non contractuels.



Les plans sont soumis à titre informatif et non contractuels.