



Rue Depouhon 21 Ensival 4800

#3618

Vendu
135.000 €



PEB D

PEB No. : 20191202005682

E totale : 44479

E spec : 303

134 m²

4

0

Idéalement située proche des écoles, maison mitoyenne 4 chambres et cour à rénover suite aux inondations du rez-de-chaussée.

Elle est composée d'un hall d'entrée, salon, salon à manger et espace cuisine avec accès à la cour. Tout le rdc est à réhabiliter.

A l'étage, il y a un hall et 2 chambres (13 et 22 m²), actuellement étant un salon et une cuisine. Au 2ème étage, 2 autres chambres (13 et 14 m²) et une salle de douches avec WC. Ensuite, au dernier étage, un grenier aménageable de 45 m².

Equipements : chauffage par pellet à l'étage, pas de chauffage au rdc mais compteur de gaz présent, châssis en alu double vitrage + volets en façade, compteur électrique intelligent, chauffe-eau électrique, RC faible de 490 €, PEB D n°20191202005682 d'avant inondations.

Revenu cadastral : 490 €

Gestionnaire du dossier
Leila CABERG

Intérieur

Rez-de-chaussée	Longueur	Largeur	Superficie
Hall d'entrée	8.41 m	1.76 m	11.25 m ²
Salon	4.23 m	3.83 m	16.20 m ²
Salle à manger	4.06 m	3.26 m	13.26 m ²
Cuisine	4.64 m	2.53 m	9.89 m ²

1er étage	Longueur	Largeur	Superficie
Chambre 1	5.22 m	4.18 m	21.81 m ²
Chambre 2	3.93 m	3.25 m	12.78 m ²
Hall	3.93 m	1.84 m	6.04 m ²
Escalier	0.92 m	0.90 m	0.83 m ²

2ème étage	Longueur	Largeur	Superficie
Hall de nuit	4.00 m	1.81 m	7.26 m ²
Chambre 3	3.96 m	3.28 m	13.01 m ²
Chambre 4	4.16 m	3.31 m	13.78 m ²
Salle de bains	4.18 m	1.84 m	6.67 m ²
Escalier	1.15 m	0.62 m	0.72 m ²

3ème étage	Longueur	Largeur	Superficie
Grenier	8.50 m	5.26 m	44.71 m ²

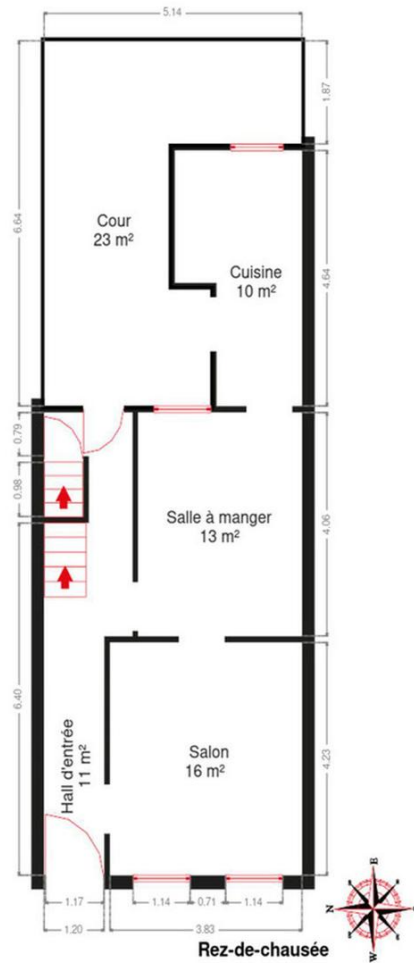
Sous-sol	Longueur	Largeur	Superficie
Cave 1	4.23 m	3.83 m	16.20 m ²
Cave 2	4.06 m	3.26 m	13.26 m ²
Hall de cave	8.41 m	1.75 m	12.34 m ²



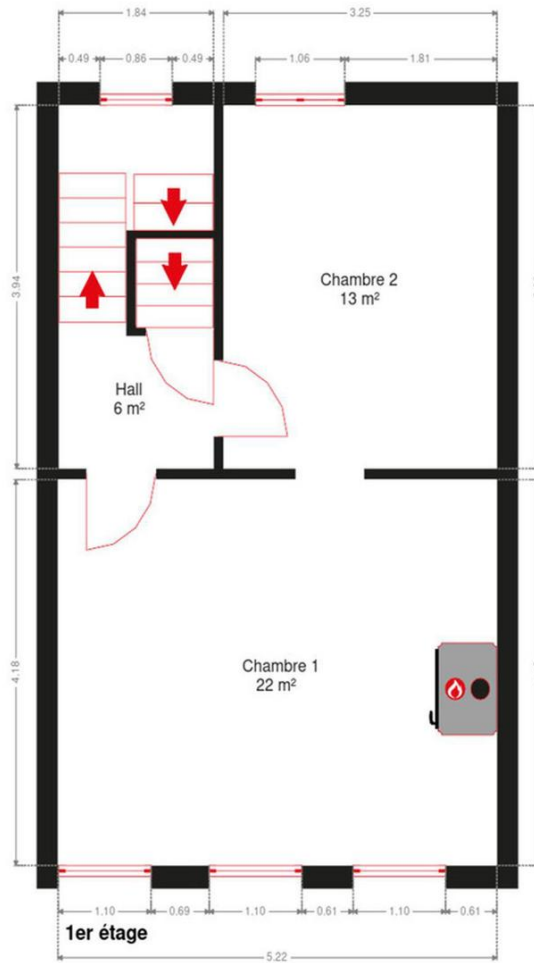
Livret technique plus détaillé à demander
au **04 240 15 20** ou sur : info@vanesse.be

IMMOBILIERE
VANESSE

04/240.15.20



Les plans sont soumis à titre informatif et non contractuels.



Les plans sont soumis à titre informatif et non contractuels.