



rue Elva 122 Flémalle 4400

#3432

À vendre
179.000 €



PEB F

PEB No. : 20230517032497

E totale : 76328

E spec : 456

108 m²

2

0

Située proche de toutes les commodités, maison trois façade à rafraichir se composant comme suit:

- Au sous-sol : une salle de bains, trois caves avec accès au jardin.
- Au rez-de-chaussée : salon, salle à manger, cuisine avec accès à la terrasse.
- Au 1er étage : un hall de nuit et deux chambres (14 et 18m²).
- Au 2ème étage : deux greniers aménageables.

Les châssis sont en PVC double vitrage, le chauffage est central au gaz, l'électricité est à revoir.

PEB F, n° 20230517032497

SPRL IMMOBILIERE VANESSE - Renseignements fournis à titre informatif et non contractuel.

IPI n°104.789 | IPI n° 501.691 | info@vanesse.be



Revenu cadastral : 364 €

Gestionnaire du dossier
Valentine TAMBURRINI

Intérieur

Rez-de-chaussée	Longueur	Largeur	Superficie
Salon	4.35 m	3.98 m	17.31 m ²
Salle à manger	4.02 m	3.49 m	14.02 m ²
Cuisine	4.39 m	3.01 m	11.58 m ²
Wc	1.21 m	0.97 m	1.17 m ²
Escalier	1.96 m	0.72 m	1.42 m ²
Escalier	1.95 m	0.73 m	1.43 m ²

1er étage	Longueur	Largeur	Superficie
Chambre 1	4.44 m	4.03 m	17.89 m ²
Chambre 2	4.04 m	3.50 m	14.14 m ²
Escalier	2.02 m	0.82 m	1.66 m ²

2ème étage	Longueur	Largeur	Superficie
Grenier 1	4.37 m	3.87 m	16.91 m ²
Grenier 2	4.37 m	2.30 m	10.05 m ²

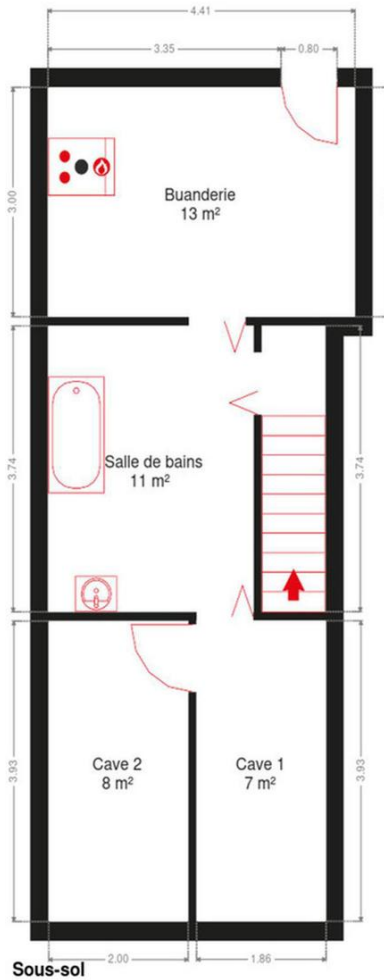
Sous-sol	Longueur	Largeur	Superficie
Salle de bains	3.74 m	2.95 m	11.03 m ²
Cave 1	3.92 m	1.86 m	7.30 m ²
Cave 2	3.93 m	2.00 m	7.87 m ²
Buanderie	4.41 m	3.00 m	13.23 m ²
Escalier	3.73 m	0.91 m	3.41 m ²



Livret technique plus détaillé à demander
au **04 240 15 20** ou sur : info@vanesse.be

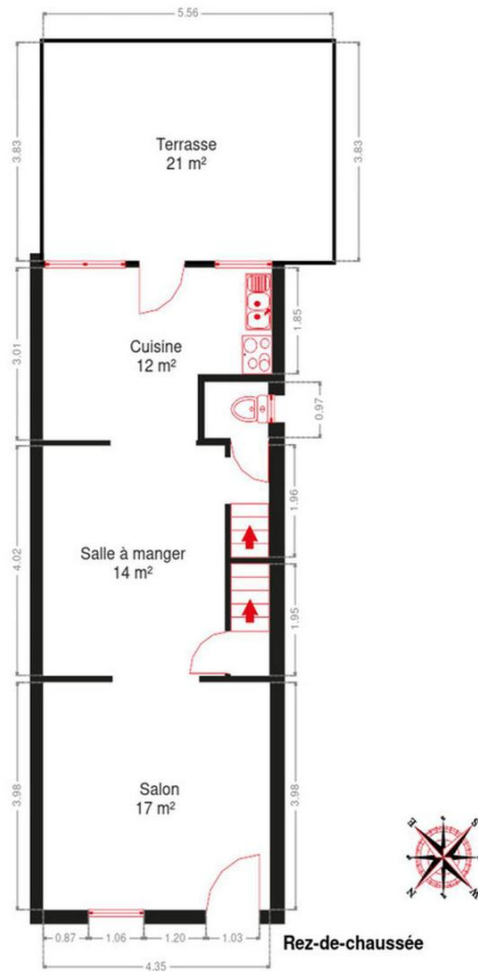
IMMOBILIERE
VANESSE

04/240.15.20



Sous-sol

Les plans sont soumis à titre informatif et non contractuels.



Les plans sont soumis à titre informatif et non contractuels.