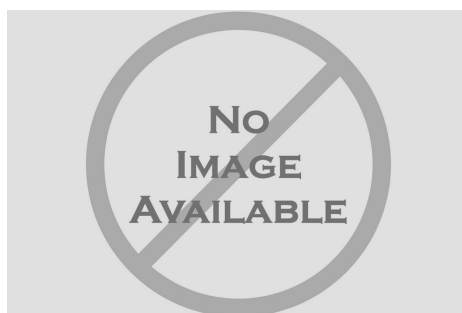
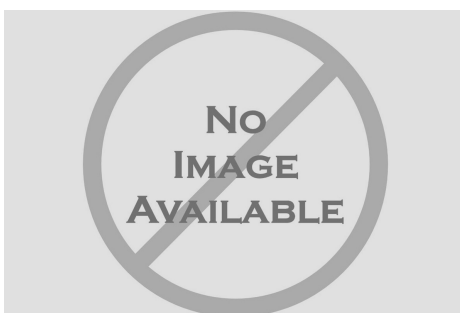





Rue de la Province 127 Seraing 4100

#3050

Vendu  
80.000 €



PEB No. :  
E totale :  
E spec :

 87 m<sup>2</sup>



Entrepot de 87 m<sup>2</sup> équipé en eau et en électricité.

Accès aisé pour différents types de véhicules (hauteur sous plafond 4,2m).

Actuellement loué 476 €/m selon bail non professionnel signé en 2016.

Revenu cadastral : €

Gestionnaire du dossier  
Valentine TAMBURRINI

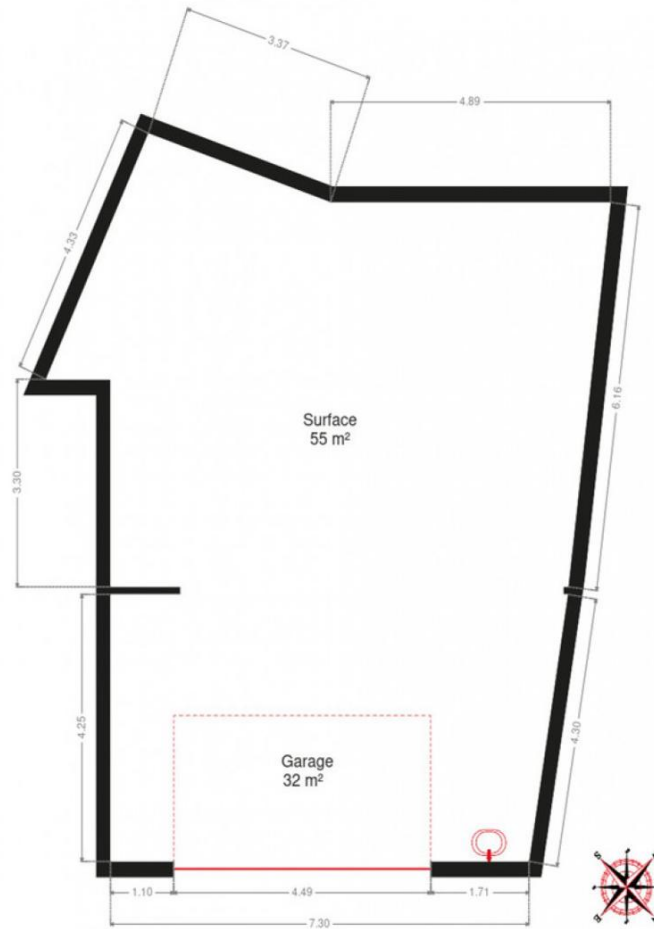
## Intérieur

Rez-de-chaussée	Longueur	Largeur	Superficie
Garage	7.98 m	4.24 m	32.50 m <sup>2</sup>
Surface	9.86 m	7.21 m	54.56 m <sup>2</sup>



Livret technique plus détaillé à demander  
au **04 240 15 20** ou sur : [info@vanesse.be](mailto:info@vanesse.be)





**Rez-de-chaussée**

Les plans sont soumis à titre informatif et non contractuels.



